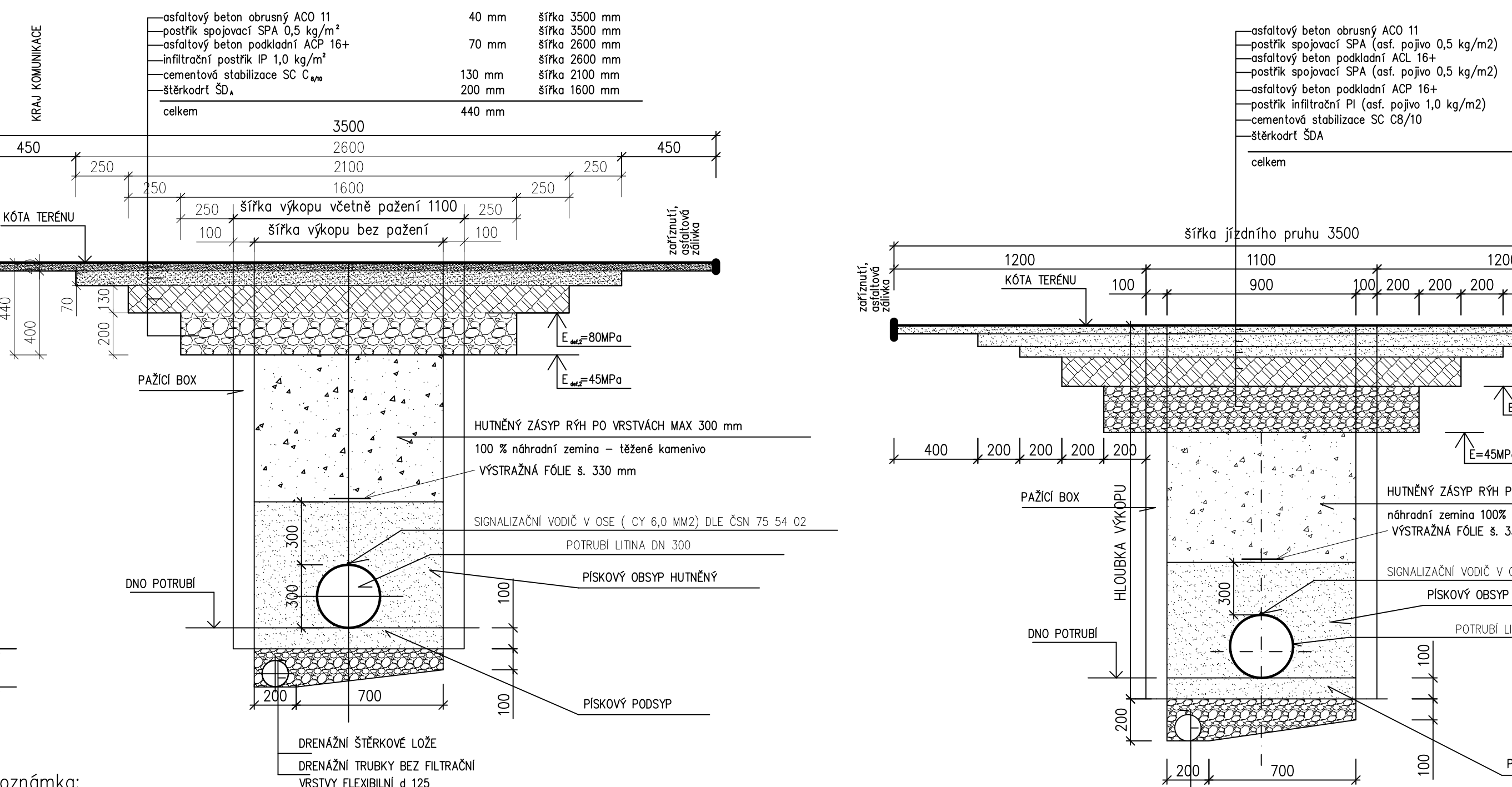


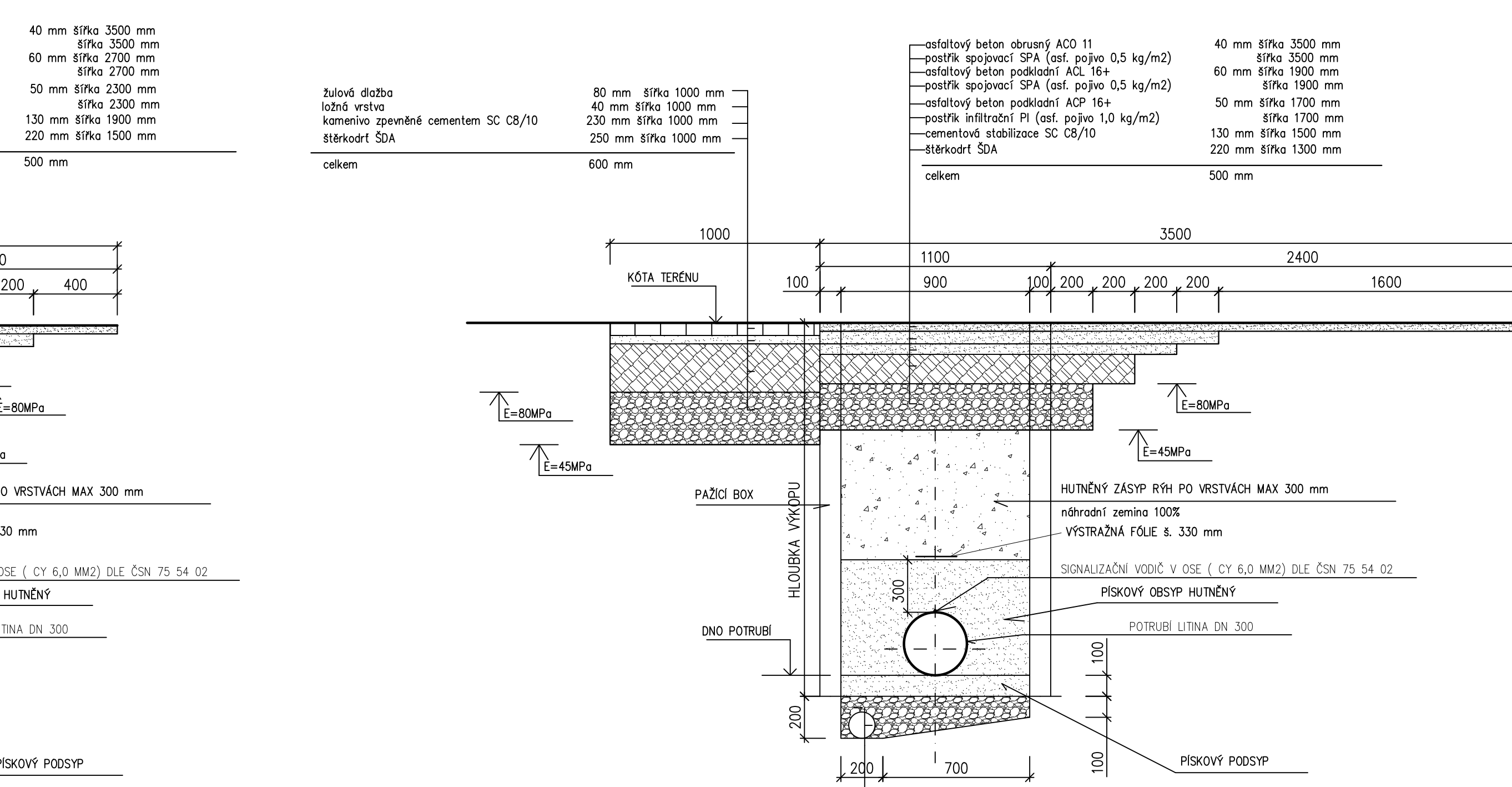
SCHÉMA ULOŽENÍ POTRUBÍ
LITINA DN 300
V ASFALTOVÉ KOMUNIKACI III. TŘÍDY ve správě SÚS PK



Poznámka:
DRENÁŽ A ŠTERKOVÉ LOŽE SE PROVEDE V PŘÍPADĚ VÝSKYTU SPODNÍ VODY
V hloubce výkopu uvozené v podélném profilu není započtena hloubka výkopu pro provedení drenážní vrstvy – výkop pro drenáž je započten samostatně.

Před provedením výše uvedené definitivní skladby komunikací ve správě SÚS bude provedeno provizorní obnovení povrchu.
– na vrstvu šterkdrťi SD tl. 200 mm bude provedeno uložení provizorní vrstvy šterkdrťi v tl. 180 mm v š. ržhy 1,10 m
– dle bude provedena vrstva asfaltové obalové směsi v tl. 60 mm v š. ržhy 1,10 m (bez písky)
– před provedením definitivní skladby vozovky bude provizorní vrstva šterkdrťi tl. 180 mm o vrstva obalové asfaltové směsi tl. 60 mm odstraňena (aboji v šířce ržhy – 1,10 m)

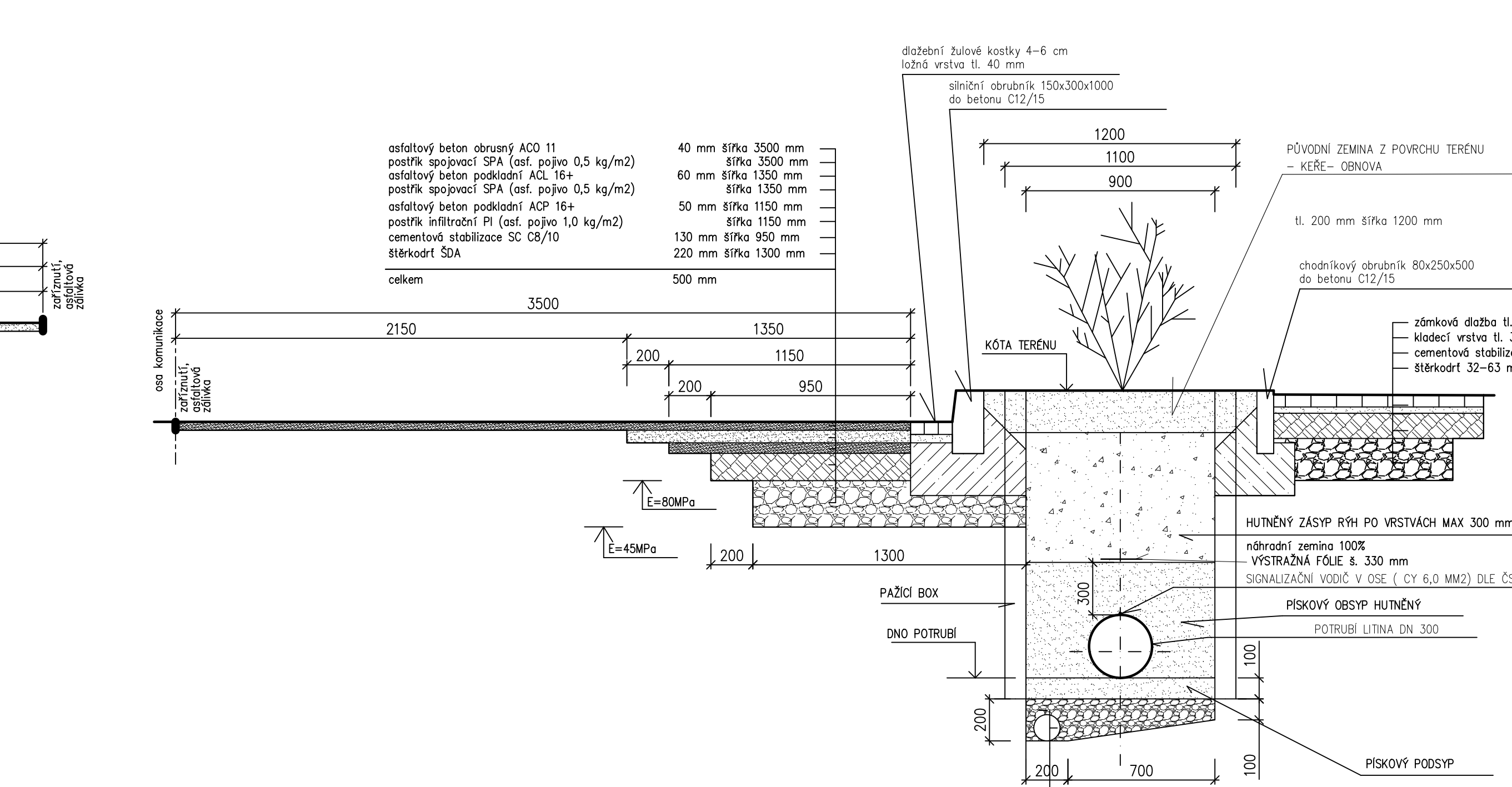
SCHÉMA ULOŽENÍ POTRUBÍ
LITINA DN 300
V ASFALTOVÉ KOMUNIKACI II. TŘÍDY VE SPRÁVĚ SÚS



Poznámka:
DRENÁŽ A ŠTERKOVÉ LOŽE SE PROVEDE V PŘÍPADĚ VÝSKYTU SPODNÍ VODY

Před provedením výše uvedené definitivní skladby komunikací ve správě SÚS bude provedeno provizorní obnovení povrchu.
– na vrstvu šterkdrťi SD tl. 200 mm bude provedeno uložení provizorní vrstvy šterkdrťi v tl. 180 mm v š. ržhy 1,10 m
– dle bude provedena vrstva asfaltové obalové směsi v tl. 60 mm v š. ržhy 1,10 m (bez písky)
– před provedením definitivní skladby vozovky bude provizorní vrstva šterkdrťi tl. 180 mm o vrstva obalové asfaltové směsi tl. 60 mm odstraňena (aboji v šířce ržhy – 1,10 m)

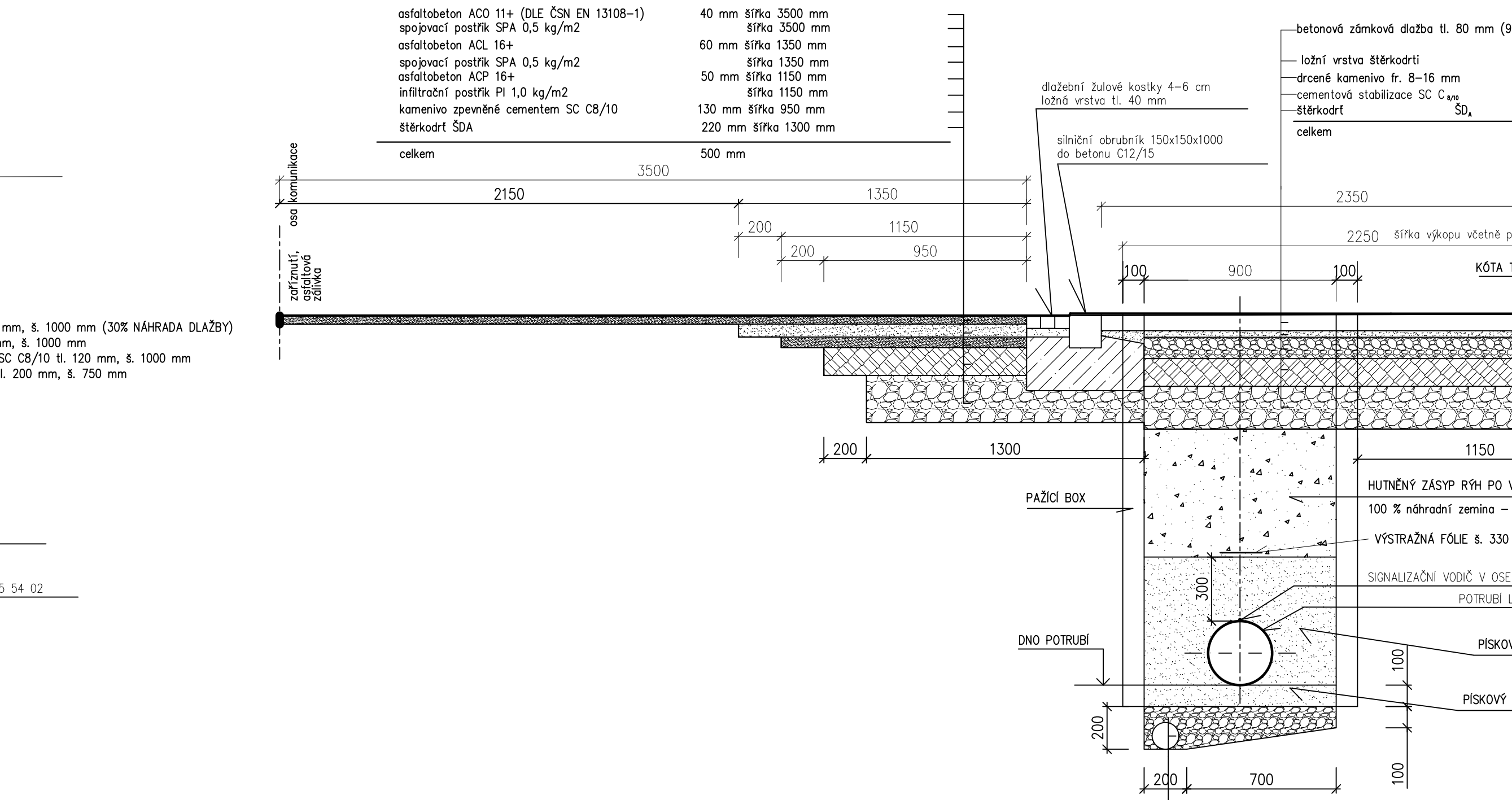
SCHÉMA ULOŽENÍ POTRUBÍ
LITINA DN 300
V KOMUNIKACI II. TŘÍDY VE SPRÁVĚ SÚS v místě autobusové zastávky ("SÚS + BUS")



Poznámka:
DRENÁŽ A ŠTERKOVÉ LOŽE SE PROVEDE V PŘÍPADĚ VÝSKYTU SPODNÍ VODY

Před provedením výše uvedené definitivní skladby komunikací ve správě SÚS bude provedeno provizorní obnovení povrchu.
– na vrstvu šterkdrťi SD tl. 200 mm bude provedeno uložení provizorní vrstvy šterkdrťi v tl. 180 mm v š. ržhy 1,10 m
– dle bude provedena vrstva asfaltové obalové směsi v tl. 60 mm v š. ržhy 1,10 m (bez písky)
– před provedením definitivní skladby vozovky bude provizorní vrstva šterkdrťi tl. 180 mm o vrstva obalové asfaltové směsi tl. 60 mm odstraňena (aboji v šířce ržhy – 1,10 m)

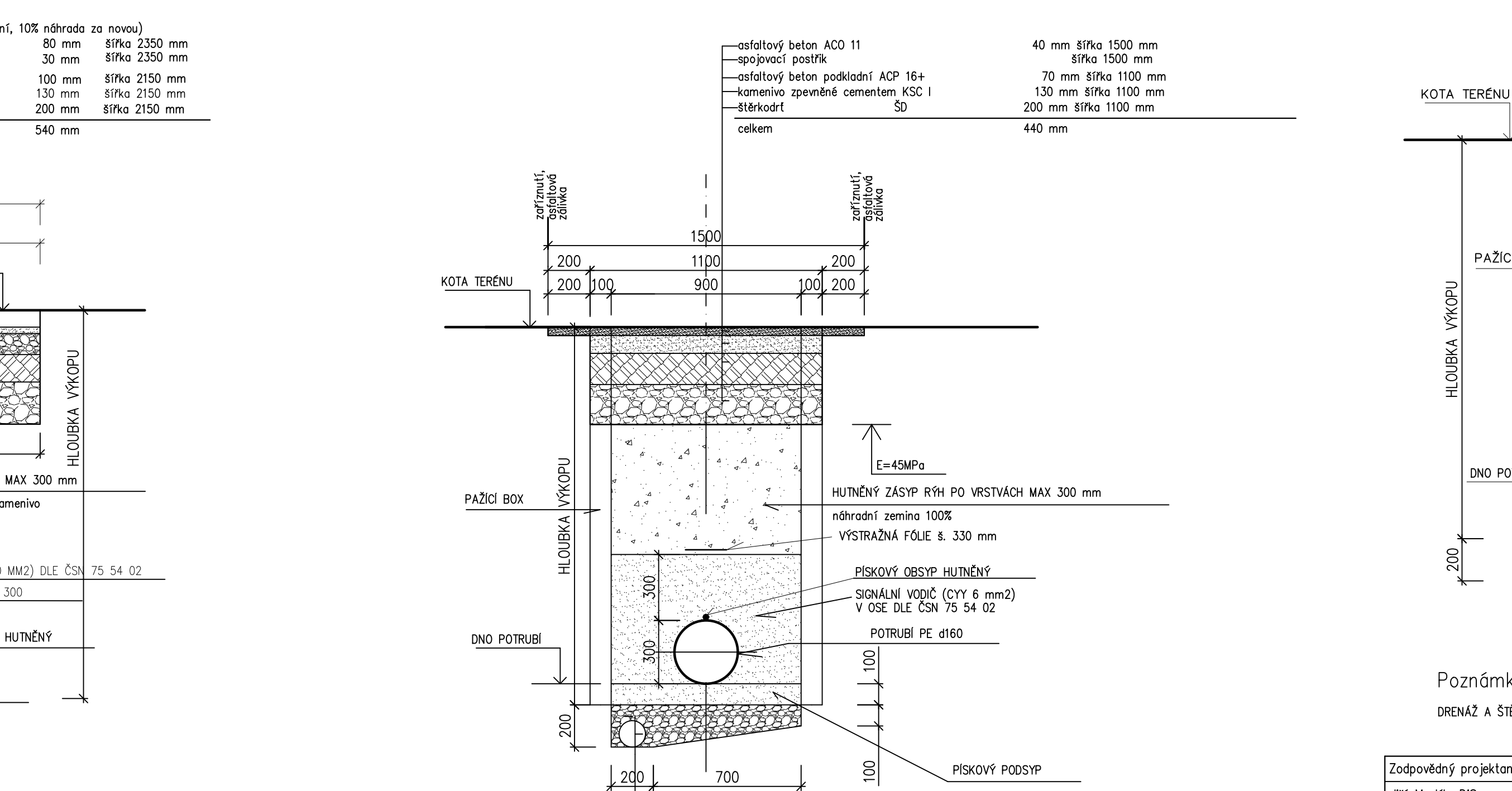
SCHÉMA ULOŽENÍ POTRUBÍ
LITINA DN 300
V TRAVNATÉM PRUHU PODÉL KOMUNIKACE II. TŘÍDY ("SÚS+ KEŘE")



Poznámka:
DRENÁŽ A ŠTERKOVÉ LOŽE SE PROVEDE V PŘÍPADĚ VÝSKYTU SPODNÍ VODY

Před provedením výše uvedené definitivní skladby komunikací ve správě SÚS bude provedeno provizorní obnovení povrchu.
– na vrstvu šterkdrťi SD tl. 200 mm bude provedeno uložení provizorní vrstvy šterkdrťi v tl. 180 mm v š. ržhy 1,10 m
– dle bude provedena vrstva asfaltové obalové směsi v tl. 60 mm v š. ržhy 1,10 m (bez písky)
– před provedením definitivní skladby vozovky bude provizorní vrstva šterkdrťi tl. 180 mm o vrstva obalové asfaltové směsi tl. 60 mm odstraňena (aboji v šířce ržhy – 1,10 m)

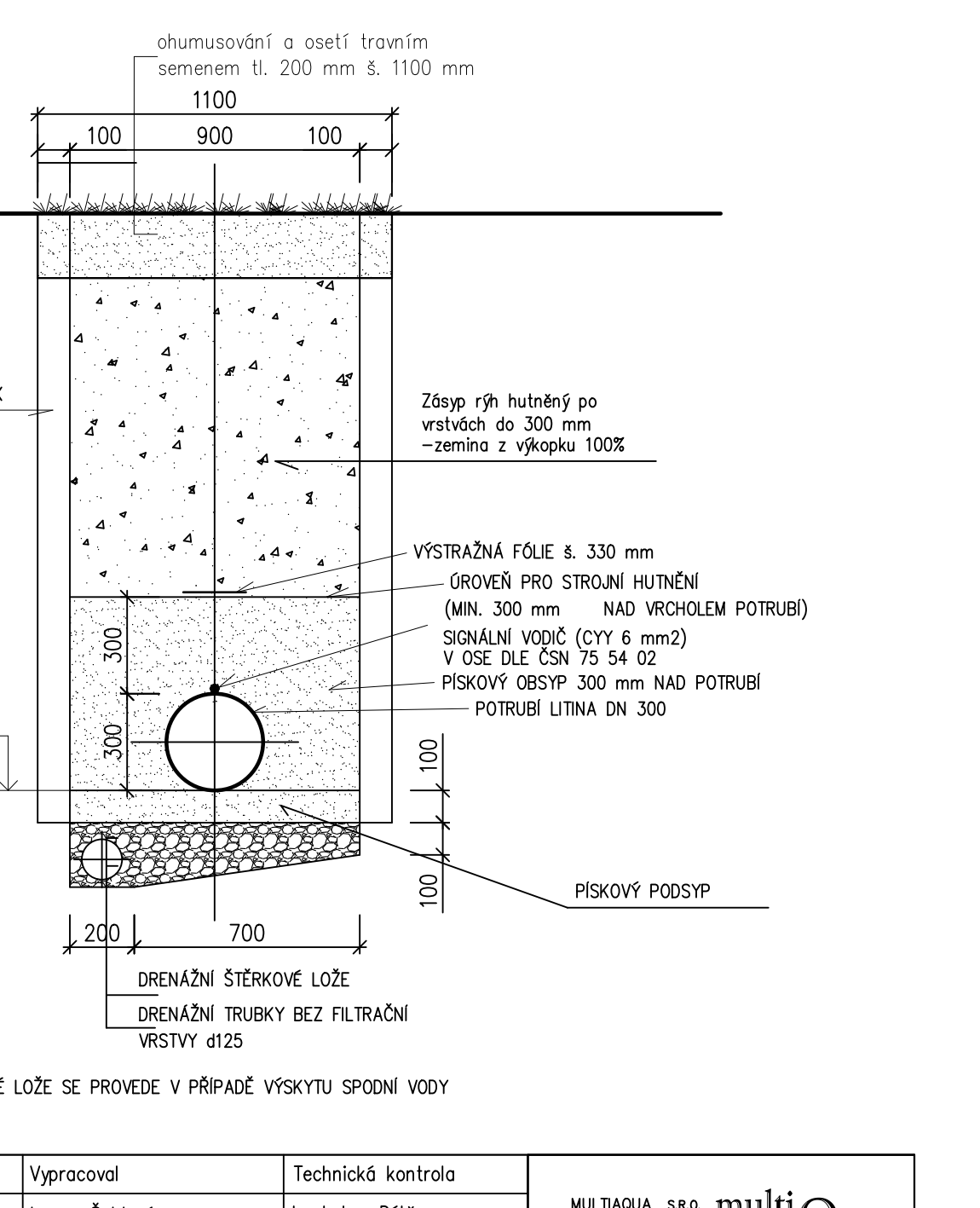
SCHÉMA ULOŽENÍ POTRUBÍ
LITINA DN 300
VE VJEZDU ZE ZÁMKOVÉ DLAŽBY ("SÚS+ VJEZD")



Poznámka:
DRENÁŽ A ŠTERKOVÉ LOŽE SE PROVEDE V PŘÍPADĚ VÝSKYTU SPODNÍ VODY

Před provedením výše uvedené definitivní skladby komunikací ve správě SÚS bude provedeno provizorní obnovení povrchu.
– na vrstvu šterkdrťi SD tl. 200 mm bude provedeno uložení provizorní vrstvy šterkdrťi v tl. 180 mm v š. ržhy 1,10 m
– dle bude provedena vrstva asfaltové obalové směsi v tl. 60 mm v š. ržhy 1,10 m (bez písky)
– před provedením definitivní skladby vozovky bude provizorní vrstva šterkdrťi tl. 180 mm o vrstva obalové asfaltové směsi tl. 60 mm odstraňena (aboji v šířce ržhy – 1,10 m)

SCHÉMA ULOŽENÍ POTRUBÍ
LITINA DN 300
V TRAVNATÉ PLOŠE



Poznámka:
DRENÁŽ A ŠTERKOVÉ LOŽE SE PROVEDE V PŘÍPADĚ VÝSKYTU SPODNÍ VODY

Před provedením výše uvedené definitivní skladby komunikací ve správě SÚS bude provedeno provizorní obnovení povrchu.
– na vrstvu šterkdrťi SD tl. 200 mm bude provedeno uložení provizorní vrstvy šterkdrťi v tl. 180 mm v š. ržhy 1,10 m
– dle bude provedena vrstva asfaltové obalové směsi v tl. 60 mm v š. ržhy 1,10 m (bez písky)
– před provedením definitivní skladby vozovky bude provizorní vrstva šterkdrťi tl. 180 mm o vrstva obalové asfaltové směsi tl. 60 mm odstraňena (aboji v šířce ržhy – 1,10 m)

Zadávající projektant		Vyracoval		Technická kontrola	
Jiří Myslík, DIS.		Leona Šaludová		Ing.Lubor Dítě	
Kraj: Pardubický		Obec: Pardubice		Investor: Vodovody a kanalizace Pardubice, a.s., Teplého 2014, 530 02 Pardubice	
Investor: Vodovody a kanalizace Pardubice, a.s., Teplého 2014, 530 02 Pardubice		Datum		společné povolení	
Černá za Bory– zkapacitnění vodovodu		Zakázkové číslo		M 20/075	
Vzorové uložení potrubí		Formát		10 A4	
		Měřítko:		Číslo přílohy:	
		1:20		D.1.1.b.2	
Předložena dokumentace je duševním vlastnictvím firmy Multiaqua s.r.o., Hradec Králové					